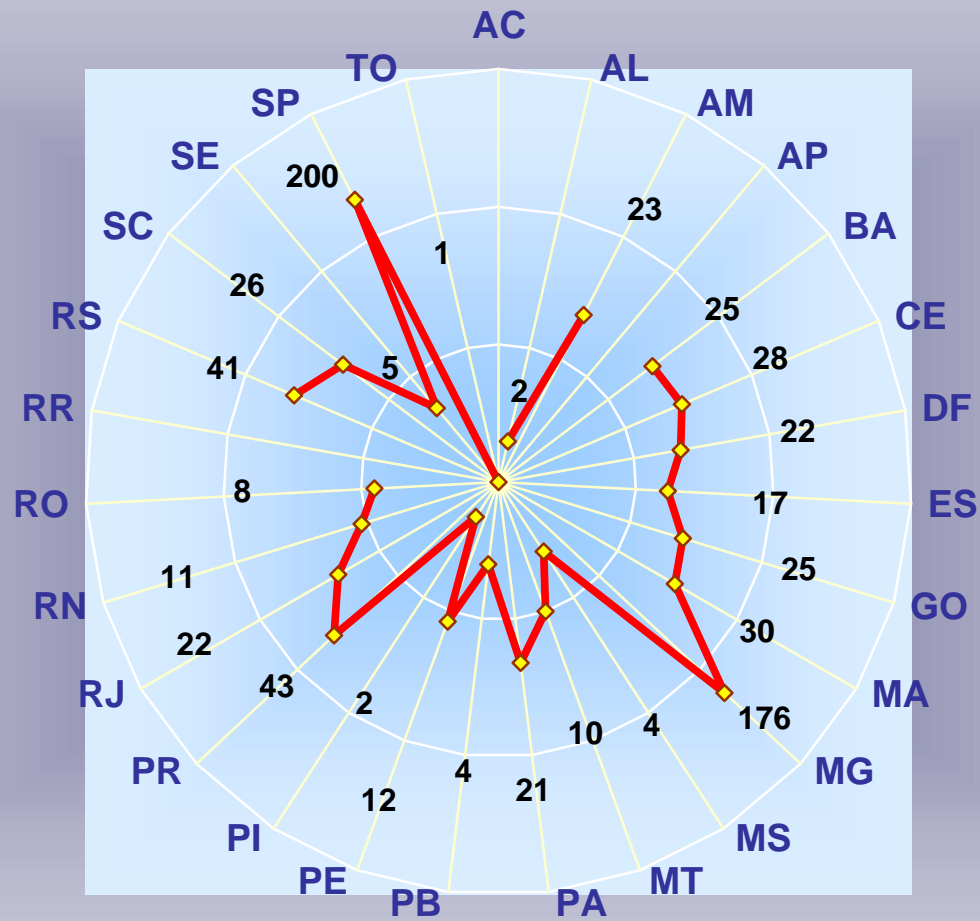


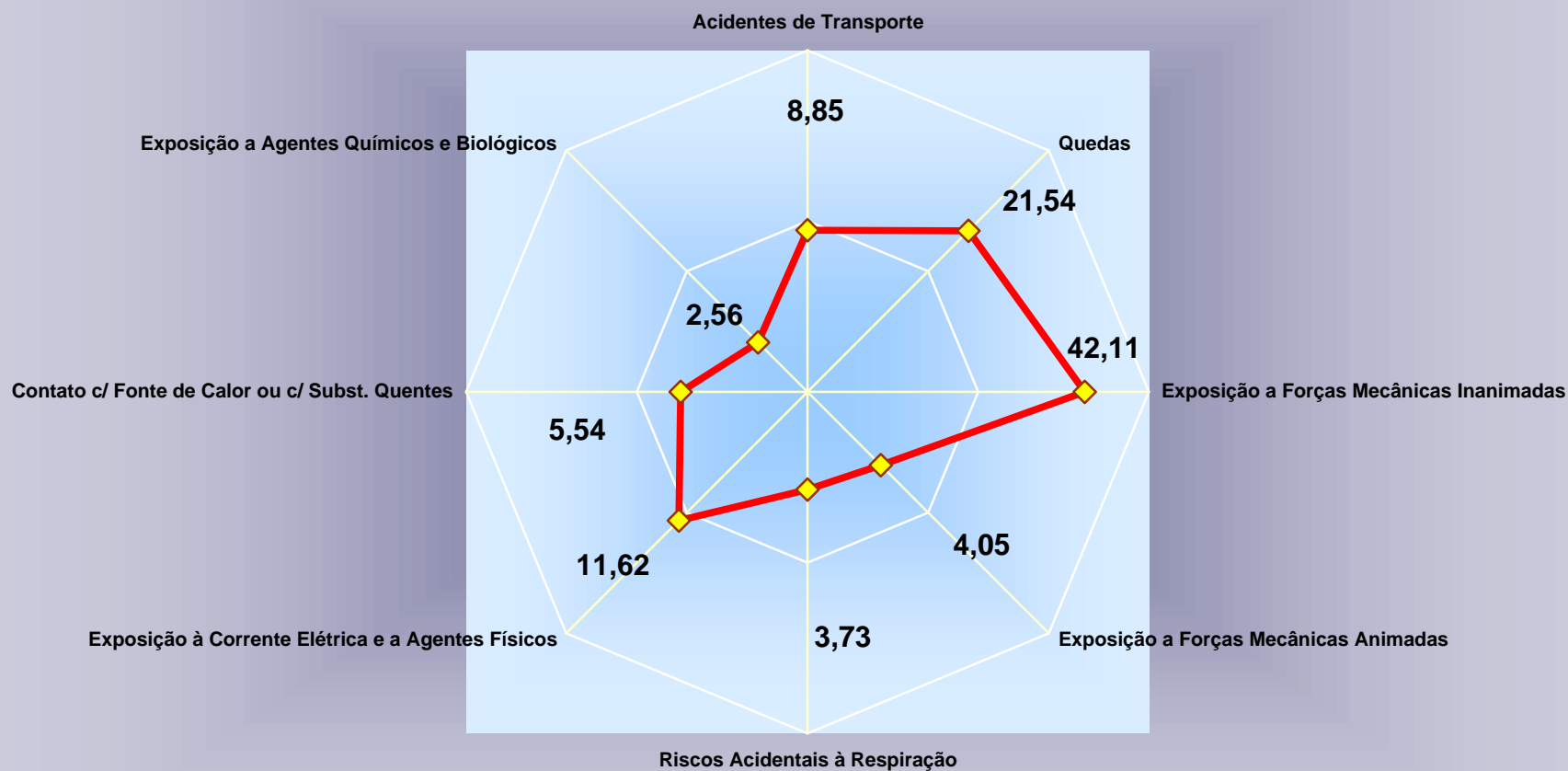
Número de Acidentes de Trabalho Analisados por Estado Janeiro a Dezembro de 2002



Fonte: SFIT - Sistema Federal de Inspeção do Trabalho/ Acidentes Analisados/ DRT

Total de Acidentes Analisados no Período: 758

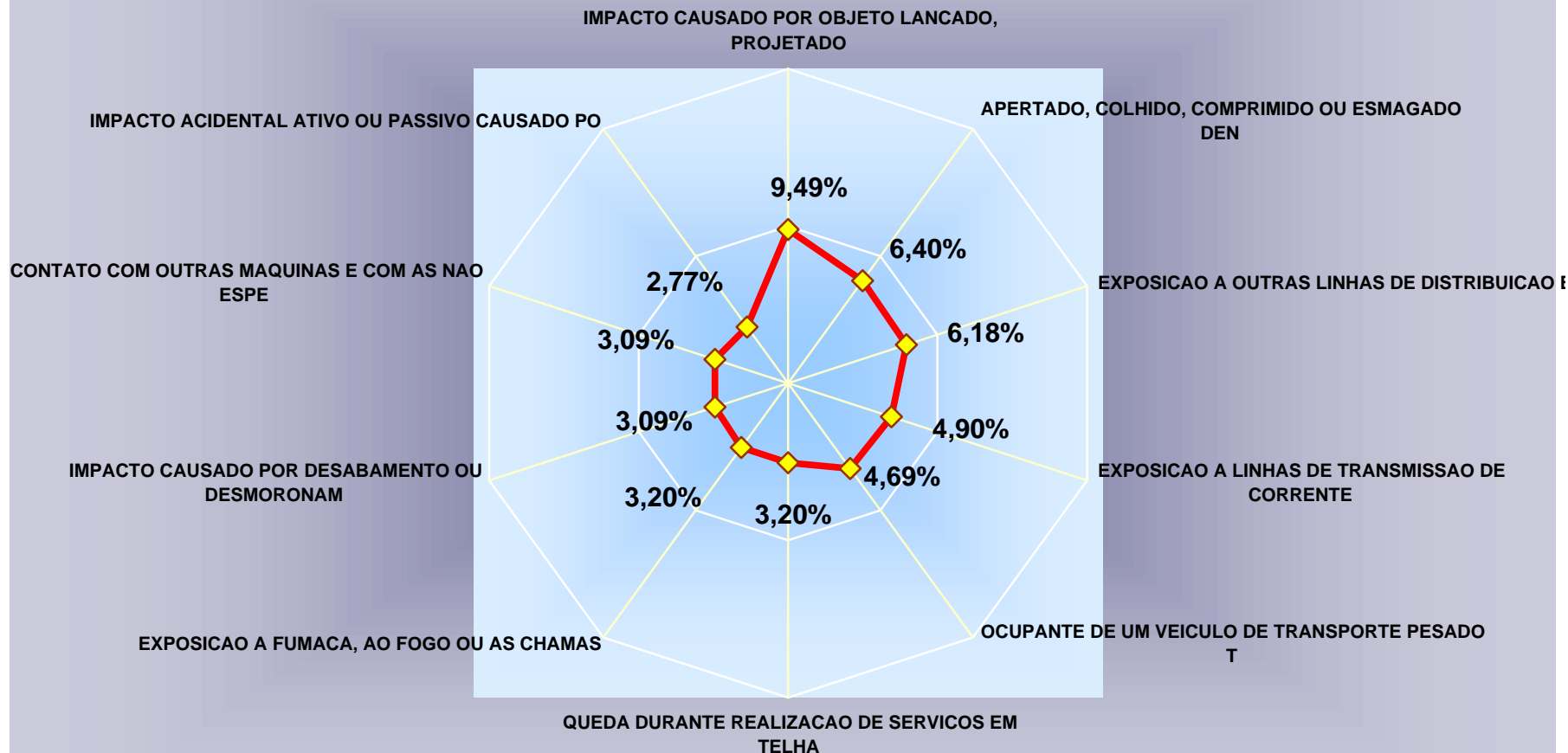
Percentual de Grupo de Fatores de Morbidade/ Mortalidade dos Acidentes de Trabalho Analisados * Janeiro a Dezembro de 2002



Fonte: SFIT - Sistema Federal de Inspeção do Trabalho/ Acidentes Analisados/ Brasil

* Consultar Tabela Fatores de Morbidade/ Mortalidade dos Acidentes de Trabalho

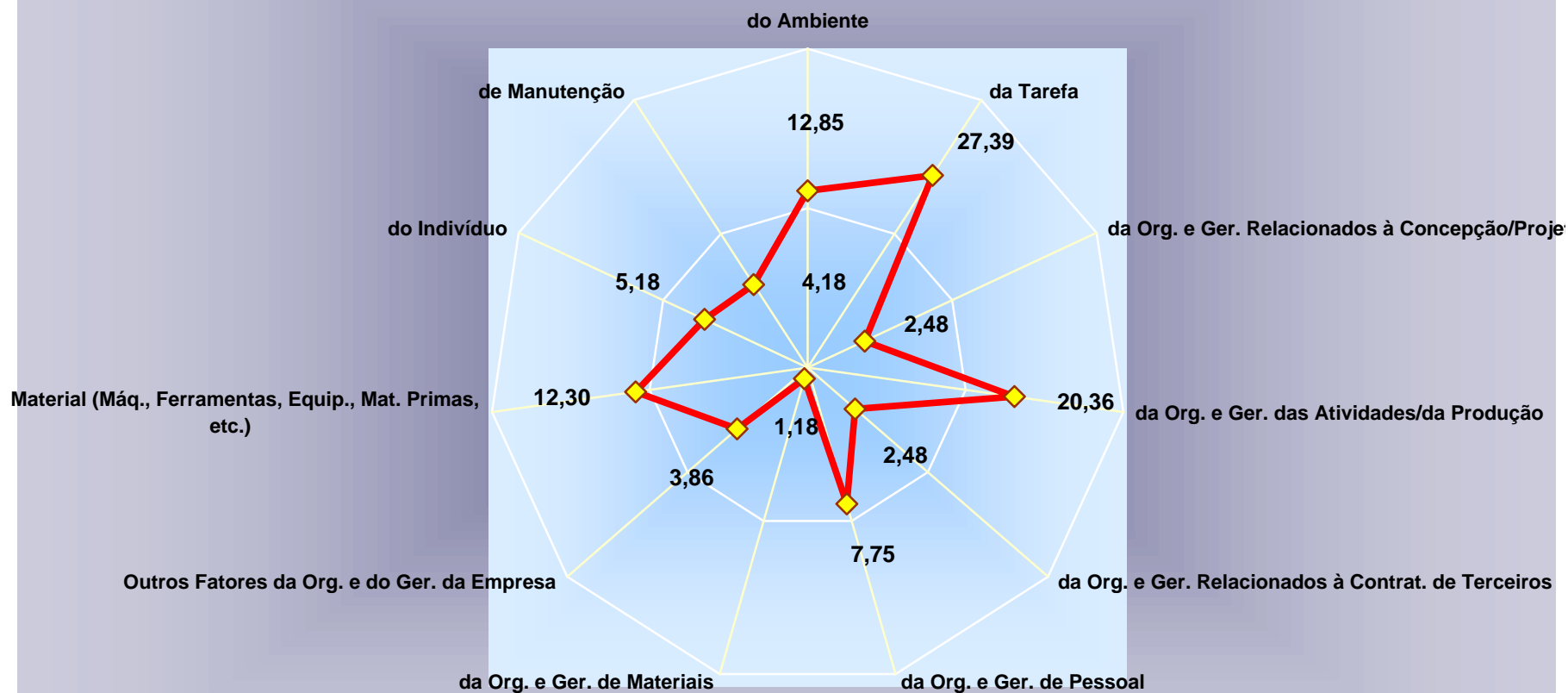
Principais Fatores de Morbidade/ Mortalidade dos Acidentes de Trabalho Analisados * Janeiro a Dezembro de 2002



Fonte: SFIT - Sistema Federal de Inspeção do Trabalho/ Acidentes Analisados/ Brasil

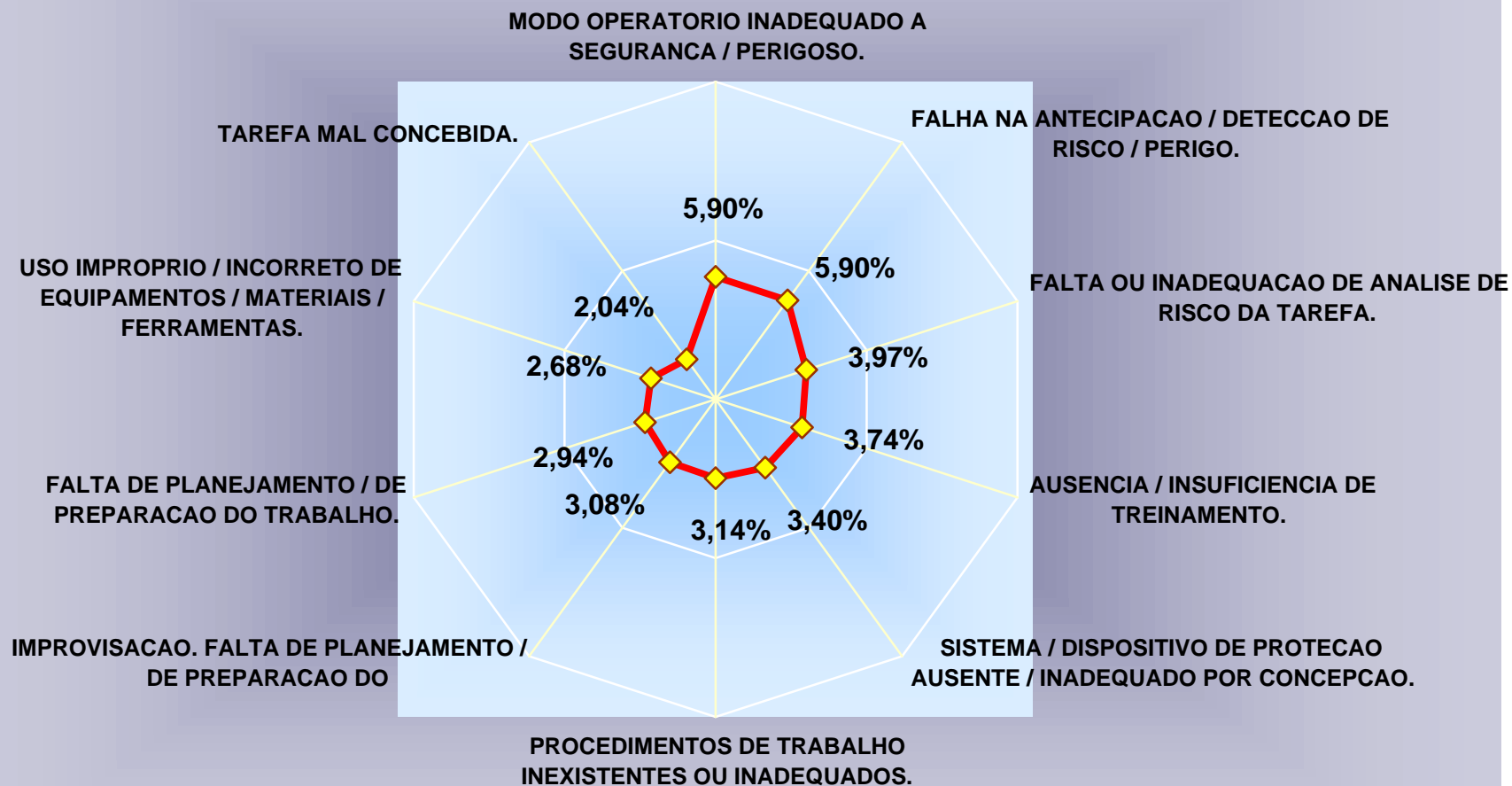
* Consultar Tabela Fatores de Morbidade/ Mortalidade dos Acidentes de Trabalho

Percentual de Grupo de Fatores Causais dos Acidentes de Trabalho Analisados* Janeiro a Dezembro de 2002



Fonte: SFIT - Sistema Federal de Inspeção do Trabalho/ Acidentes Analisados/ Brasil
* Consultar Tabela Fatores de Morbidade/ Mortalidade dos Acidentes de Trabalho

Principais Fatores Causais dos Acidentes de Trabalho Analisados * Janeiro a Dezembro de 2002

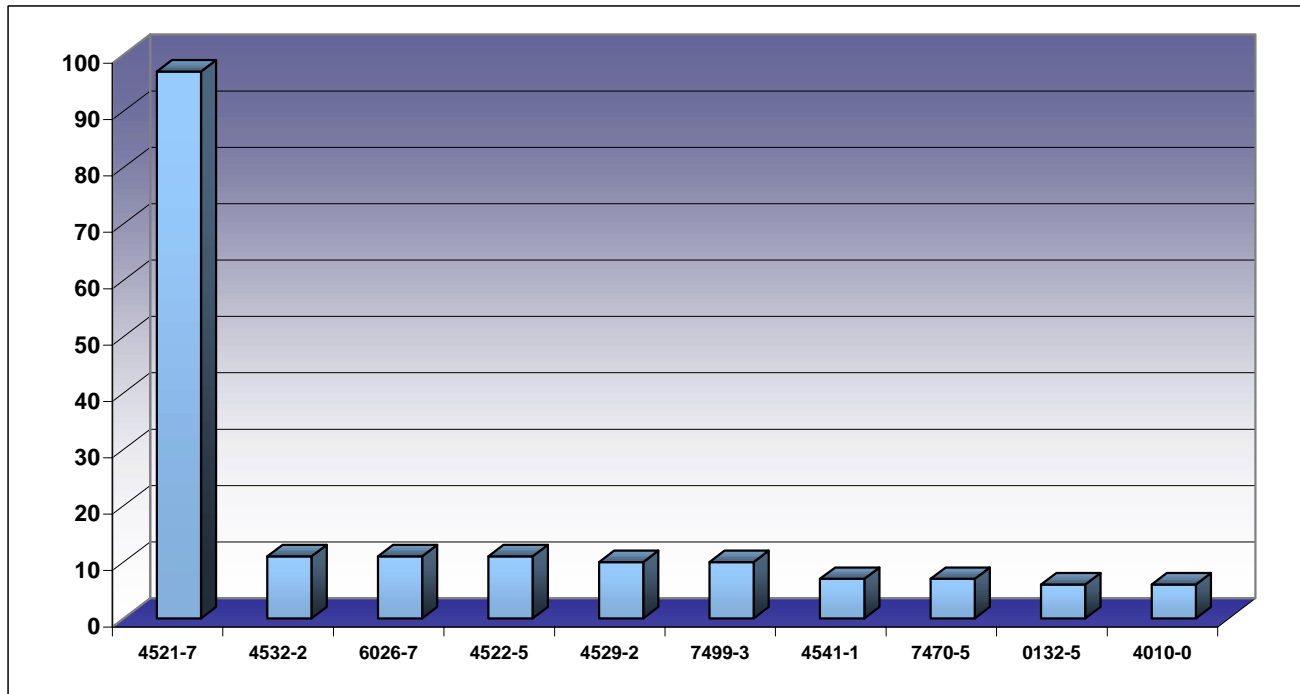


Fonte: SFIT - Sistema Federal de Inspeção do Trabalho/ Acidentes Analisados/ Brasil

* Consultar Tabela Fatores de Morbidade/ Mortalidade dos Acidentes de Trabalho

Número de Óbitos no Trabalho nas Classes da CNAE* mais Frequentes

Janeiro a Dezembro de 2002



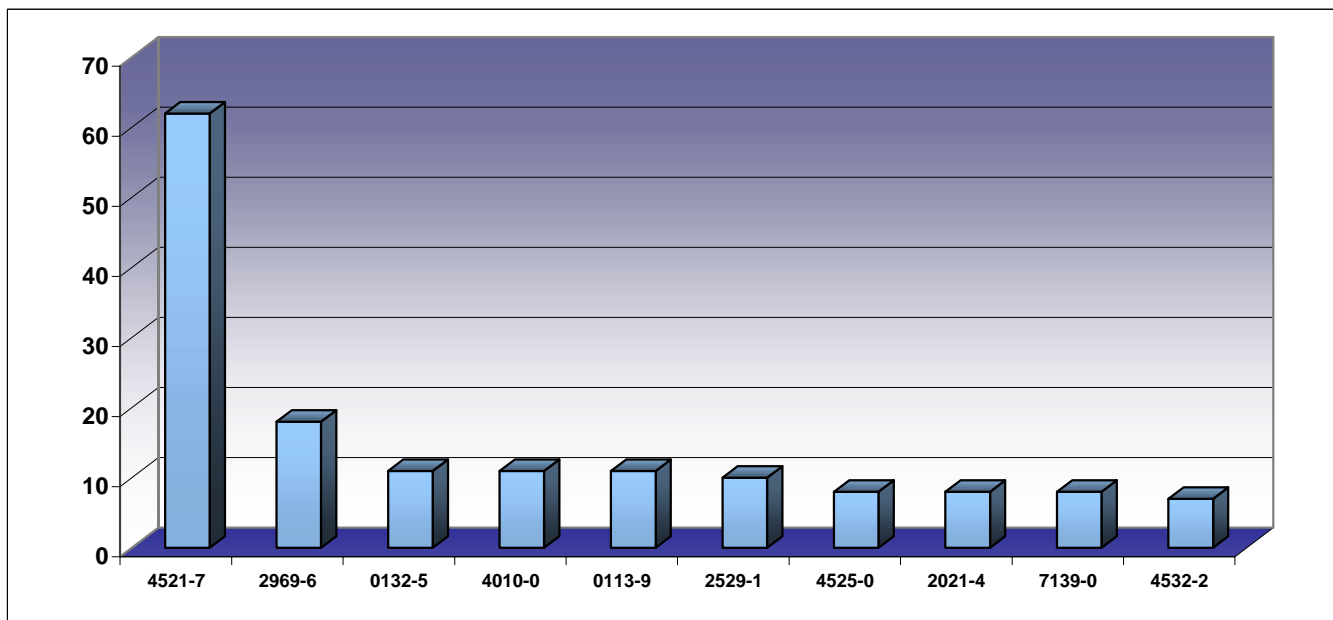
CNAE	Descrição	Fatal
4521-7	EDIFICACOES (RES, INDS, COMS E DE SERV)-INC AMPL E REFORMAS COMPLETAS	97
4532-2	CONSTRUCAO DE ESTACOES E REDES DE DISTRIBUICAO DE ENERGIA ELETRICA	11
6026-7	TRANSPORTE RODOVIARIO DE CARGAS, EM GERAL	11
4522-5	OBRAS VIARIAS - INCLUSIVE MANUTENCAO	11
4529-2	OBRAS DE OUTROS TIPOS	10
7499-3	OUTRAS ATIVIDADES DE SERV PRESTADOS PRINC AS EMPR, NAO ESPECIF ANTER	10
4541-1	INSTALACOES ELETRICAS	7
7470-5	ATIVIDADES DE LIMPEZA EM PREDIOS E DOMICILIOS	7
0132-5	CULTIVO DE CAFE	6
4010-0	PRODUCAO E DISTRIBUICAO DE ENERGIA ELETRICA	6

Fonte: SFIT - Sistema Federal de Inspeção do Trabalho - [Acidentes Analisados/Brasil](#)

* CNAE - Classificação Nacional de Atividades Econômicas

Número de Vítimas em Acidentes de Trabalho não Fatais nas Classes da CNAE* mais Frequentes

Janeiro a Dezembro de 2002

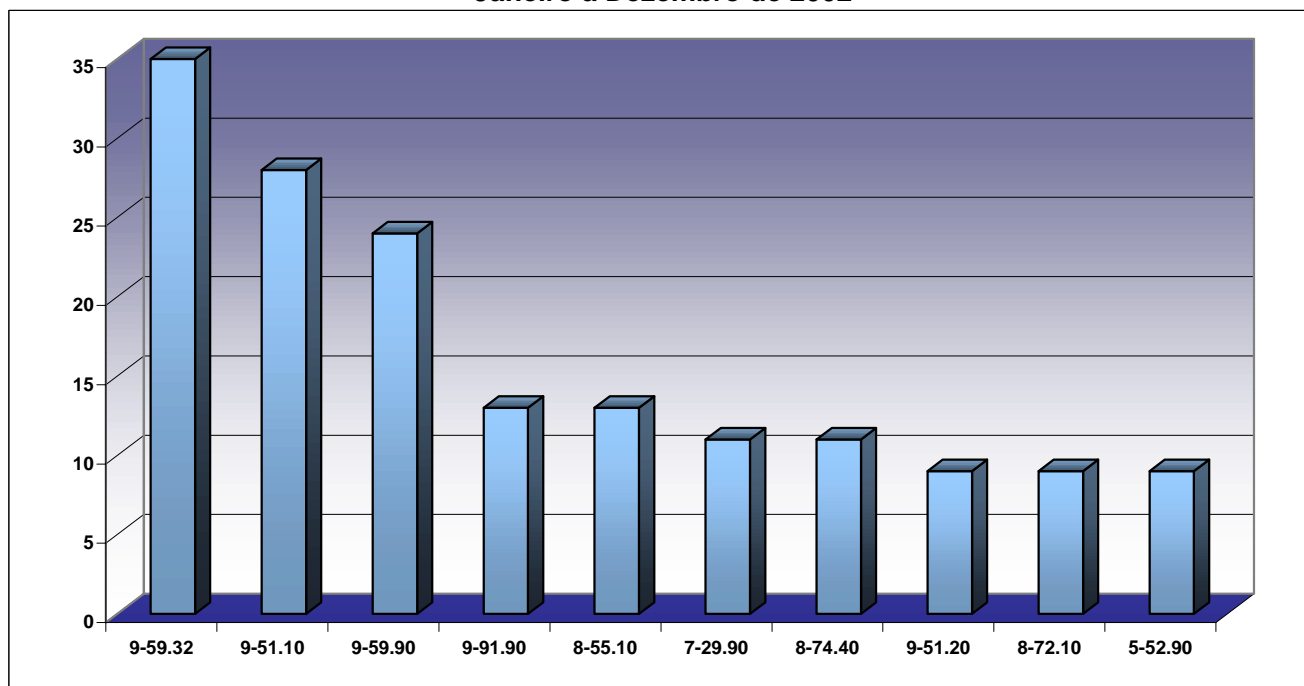


CNAE	Descrição	Não Fatal
4521-7	EDIFICACOES (RES, INDS, COMS E DE SERV)-INC AMPL E REFORMAS COMPLETAS	62
2969-6	FABRICACAO DE OUTRAS MAQUINAS E EQUIPAMENTOS DE USO ESPECIFICO	18
0132-5	CULTIVO DE CAFE	11
4010-0	PRODUCAO E DISTRIBUICAO DE ENERGIA ELETRICA	11
0113-9	CULTIVO DE CANA-DE-ACUCAR	11
2529-1	FABRICACAO DE ARTEFATOS DIVERSOS DE PLASTICO	10
4525-0	MONTAGENS INDUSTRIAIS	8
2021-4	FABR MADEIRA LAMINADA E CHAPAS DE MADEIRA COMP, PRENS OU AGLOMERADA	8
7139-0	ALUGUEL DE MAQ E EQUIPAMENTOS DE OUTROS TIPOS, NAO ESPECIF ANTERIOR	8
4532-2	CONSTRUCAO DE ESTACOES E REDES DE DISTRIBUICAO DE ENERGIA ELETRICA	7

Fonte: SFIT - Sistema Federal de Inspeção do Trabalho - [Acidentes Analisados/Brasil](#)

* CNAE - Classificação Nacional de Atividades Econômicas

Número de Óbitos no Trabalho nas Ocupações da CBO* mais Frequentes Janeiro a Dezembro de 2002



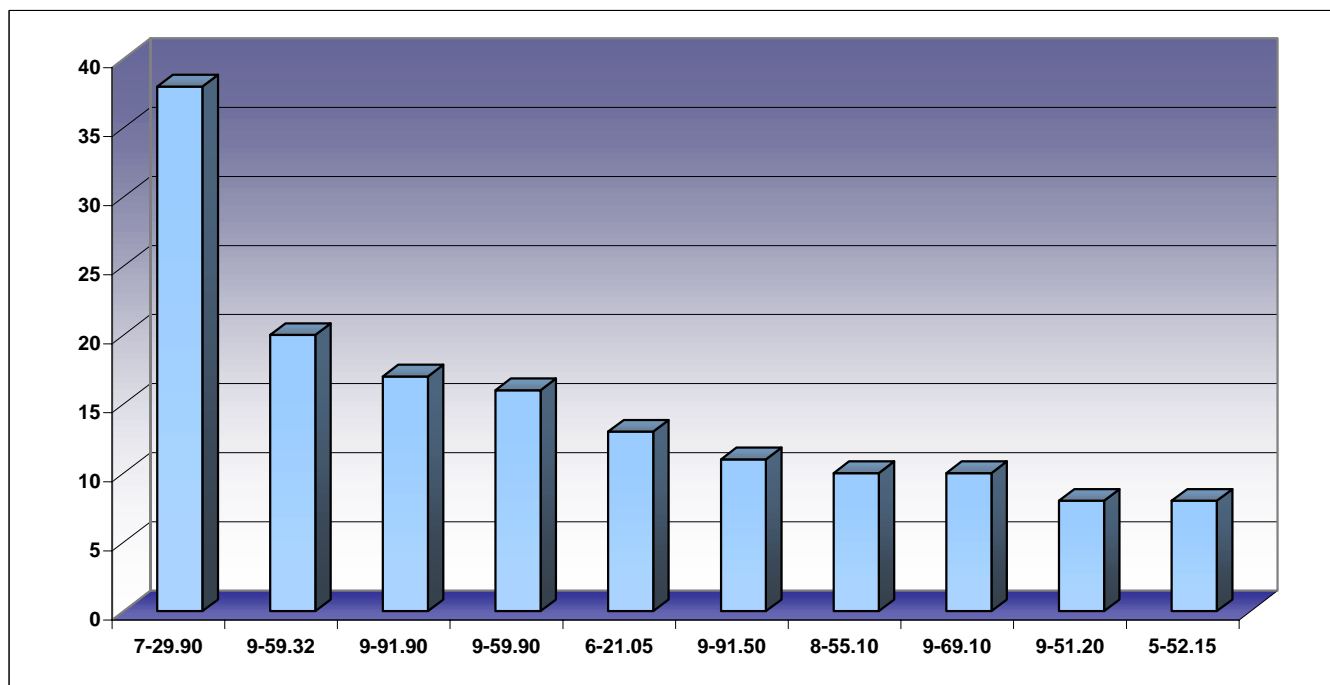
CBO	DESCRICAÇÃO	Fatal
9-59.32	SERVENTE DE OBRAS	35
9-51.10	PEDREIRO, EM GERAL	28
9-59.90	OUTROS TRABALHADORES DA CONSTRUÇÃO CIVIL E TRABALHADORES ASSEMELHADOS NÃO-CLASSIFICADOS SOB OUTRAS EPIGRAFES	24
9-91.90	OUTROS TRABALHADORES BRACAIS NÃO-CLASSIFICADOS SOB OUTRAS EPIGRAFES	13
8-55.10	ELETRICISTA DE INSTALAÇÕES, EM GERAL	13
7-29.90	OUTROS TRABALHADORES METALÚRGICOS E SIDERÚRGICOS NÃO-CLASSIFICADOS SOB OUTRAS EPIGRAFES	11
8-74.40	MONTADOR DE ESTRUTURAS METÁLICAS	11
9-51.20	PEDREIRO (EDIFICAÇÕES)	9
8-72.10	SOLDADOR, EM GERAL	9
5-52.90	OUTROS TRABALHADORES DE SERVIÇOS DE CONSERVAÇÃO, MANUTENÇÃO, LIMPEZA DE EDIFÍCIOS, EMPRESAS COMERCIAIS, INDÚSTRIAS, ÁREAS VERDES E LOGRADOUROS PÚBLICOS	9

Fonte: SFIT - Sistema Federal de Inspeção do Trabalho - [Acidentes Analisados/Brasil](#)

* CBO - Classificação Brasileira de Ocupação

Número de Vítimas em Acidentes de Trabalho não Fatais nas Ocupações da CBO* mais Frequentes

Janeiro a Dezembro de 2002

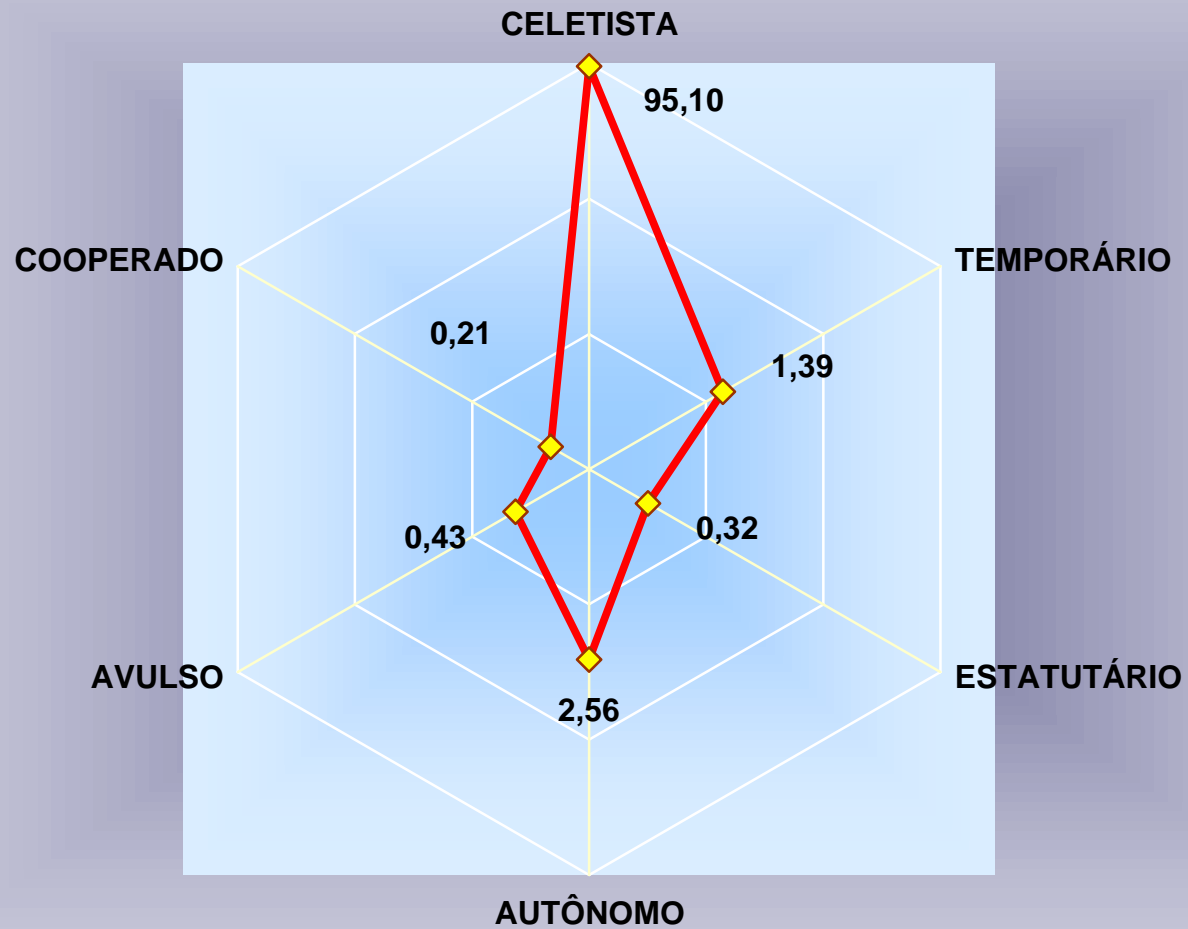


CBO	DESCRICAÇÃO	Não Fatal
7-29.90	OUTROS TRABALHADORES METALURGICOS E SIDERURGICOS NAO-CLASSIFICADOS SOB OUTRAS EPIGRAFES	38
9-59.32	SERVENTE DE OBRAS	20
9-91.90	OUTROS TRABALHADORES BRACAIS NAO-CLASSIFICADOS SOB OUTRAS EPIGRAFES	17
9-59.90	OUTROS TRABALHADORES DA CONSTRUCAO CIVIL E TRABALHADORES ASSEMELHADOS NAO-CLASSIFICADOS SOB OUTRAS EPIGRAFES	16
6-21.05	TRABALHADOR AGROPECUARIO POLIVALENTE, EM GERAL	13
9-91.50	ALIMENTADOR DE LINHA DE PRODUCAO	11
8-55.10	ELETRICISTA DE INSTALACOES, EM GERAL	10
9-69.10	OPERADOR DE MAQUINAS FIXAS, EM GERAL	10
9-51.20	PEDREIRO (EDIFICACOES)	8
5-52.15	TRABALHADORES DE SERVICOS GERAIS (SERVICOS DE CONSERVACAO, MANUTENCAO E LIMPEZA)	8

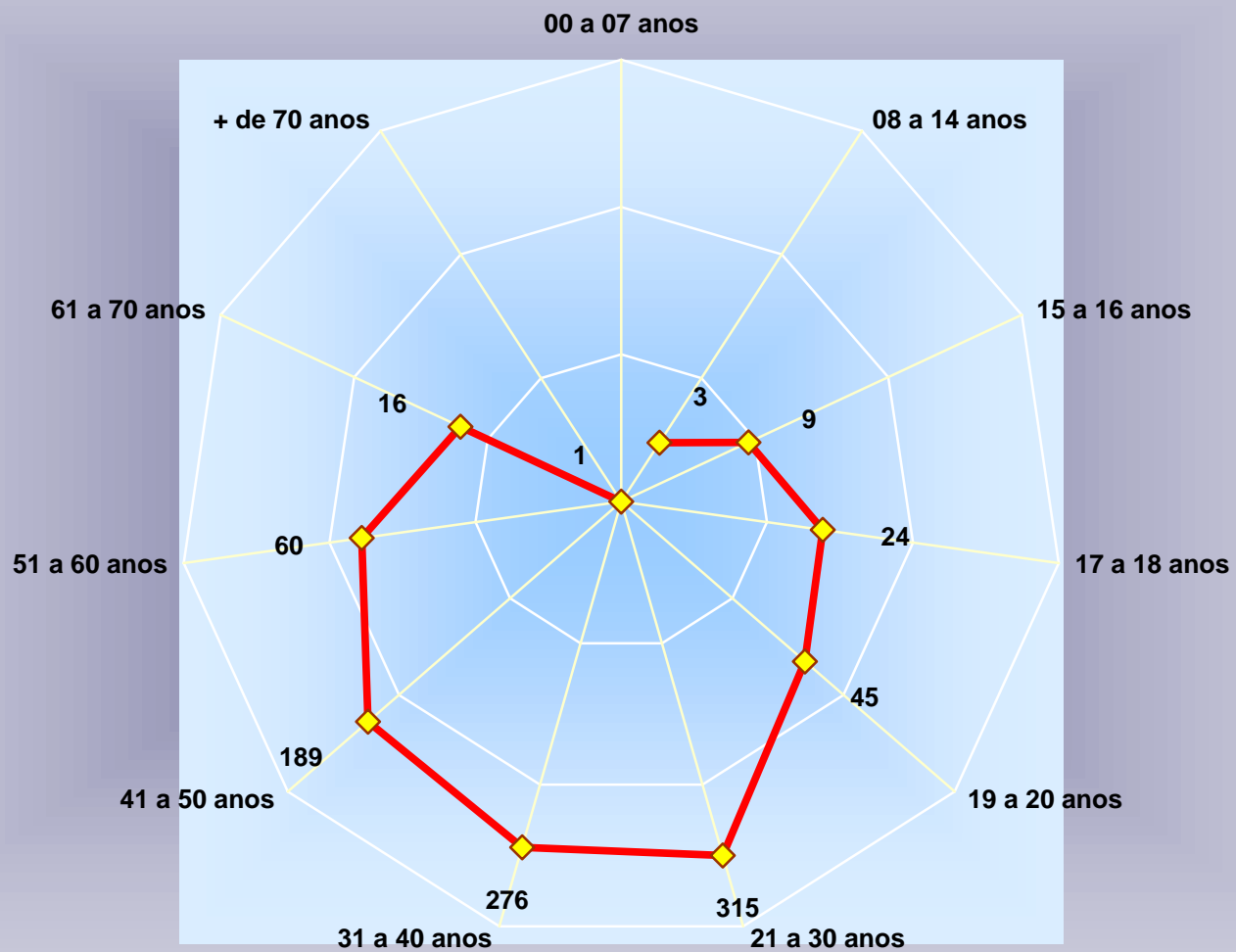
Fonte: SFIT - Sistema Federal de Inspeção do Trabalho - [Acidentes Analisados/Brasil](#)

* CBO - Classificação Brasileira de Ocupação

Percentual de Acidentados no Trabalho segundo a Relação de Trabalho Janeiro a Dezembro de 2002



Número de Acidentados no Trabalho segundo a Faixa Etária Janeiro a Dezembro de 2002



Fonte: SFIT - Sistema Federal de Inspeção do Trabalho/ Acidentes Analisados/ Brasil