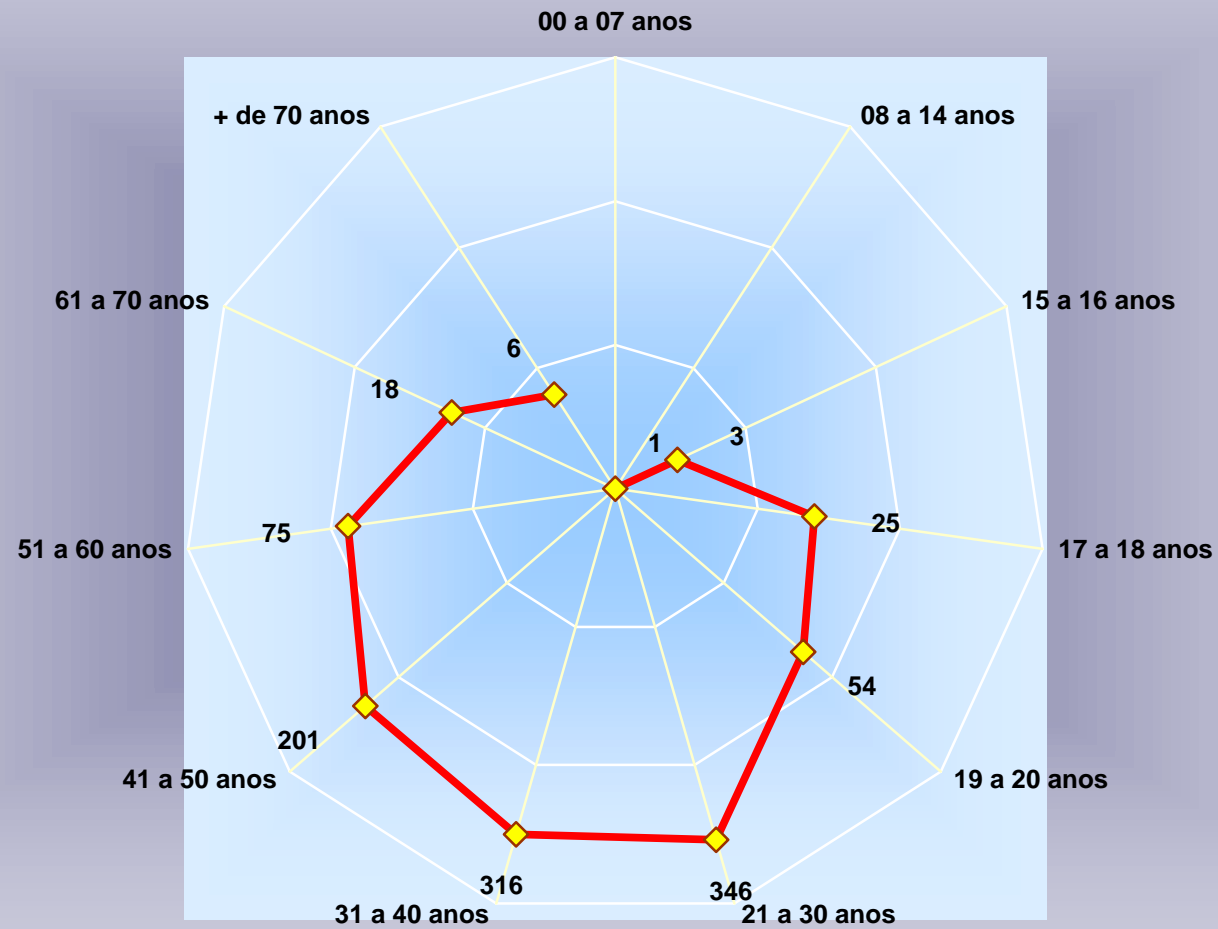
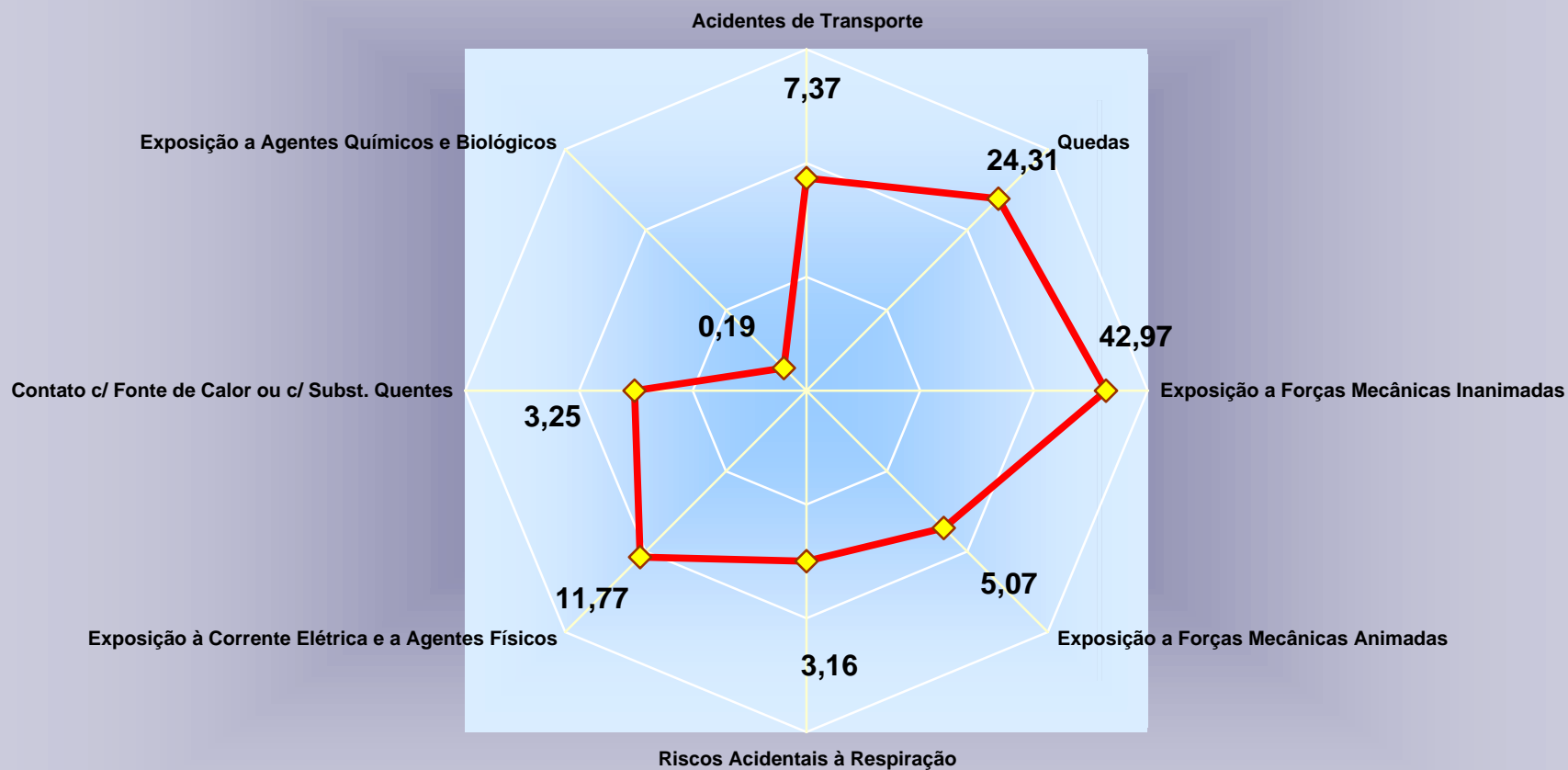


Número de Acidentados no Trabalho segundo a Faixa Etária Janeiro a Agosto de 2003



Fonte: SFIT - Sistema Federal de Inspeção do Trabalho/ Acidentes Analisados/ Brasil

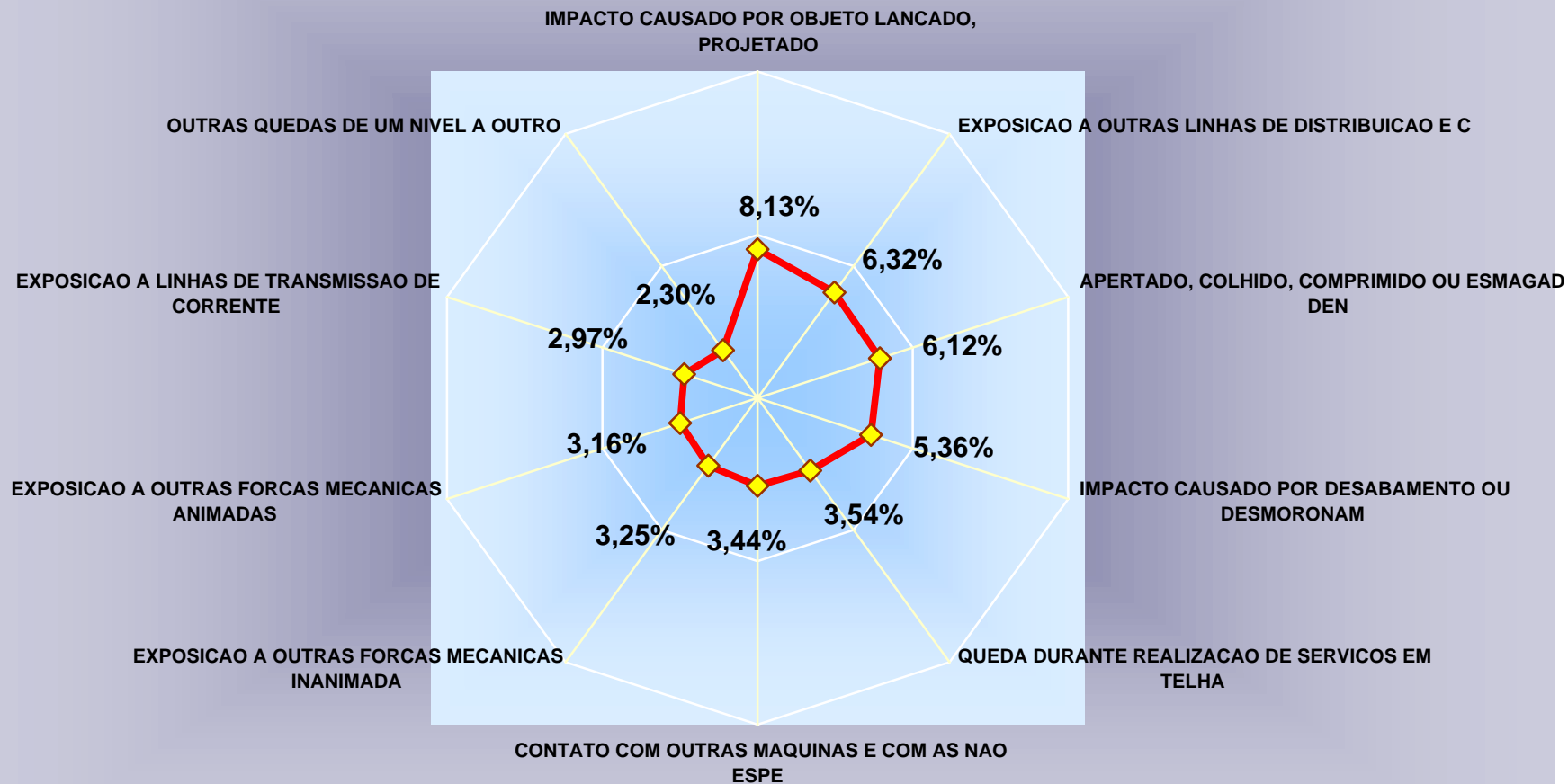
Percentual de Grupo de Fatores de Morbidade/ Mortalidade dos Acidentes de Trabalho Analisados * Janeiro a Agosto de 2003



Fonte: SFIT - Sistema Federal de Inspeção do Trabalho/ Acidentes Analisados/ Brasil

* Consultar Tabela Fatores de Morbidade/ Mortalidade dos Acidentes de Trabalho

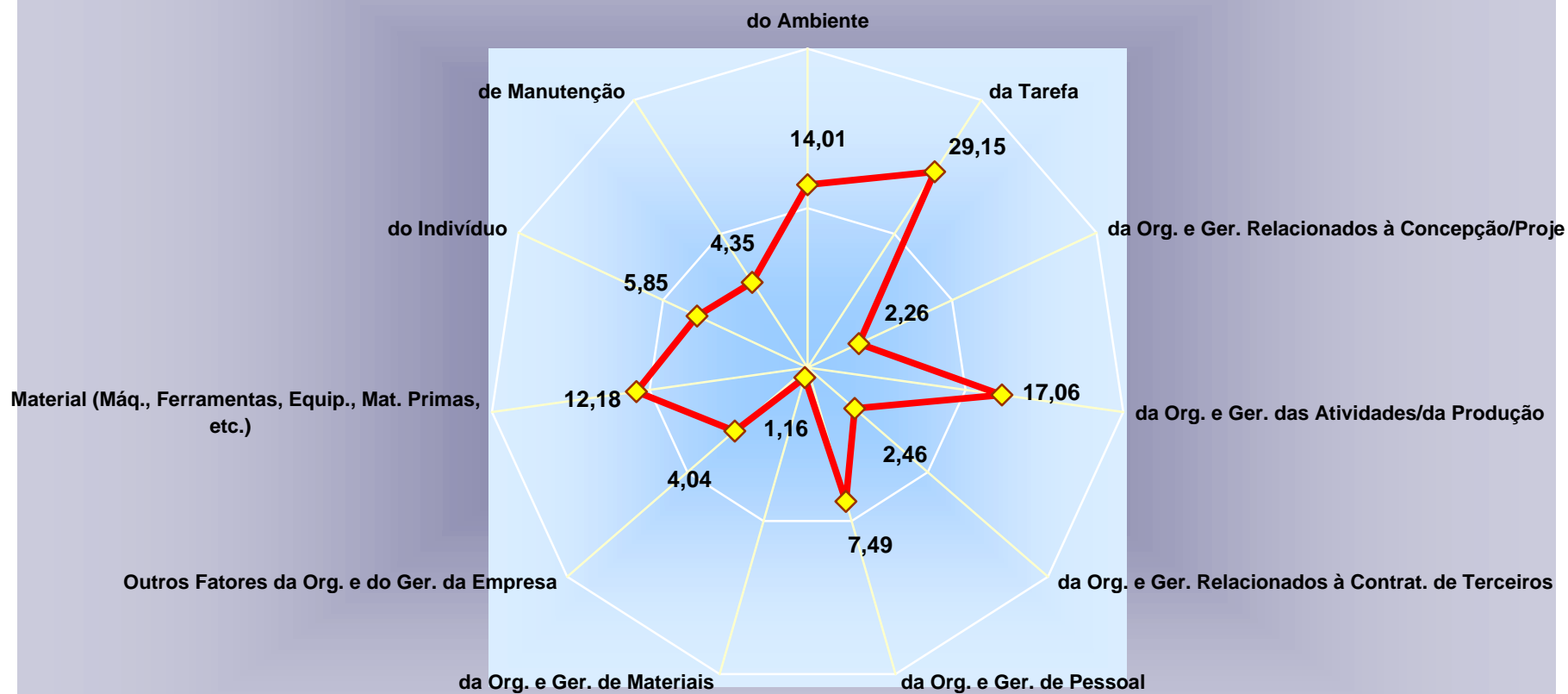
Principais Fatores de Morbidade/ Mortalidade dos Acidentes de Trabalho Analisados * Janeiro a Agosto de 2003



Fonte: SFIT - Sistema Federal de Inspeção do Trabalho/ Acidentes Analisados/ Brasil

* Consultar Tabela Fatores de Morbidade/ Mortalidade dos Acidentes de Trabalho

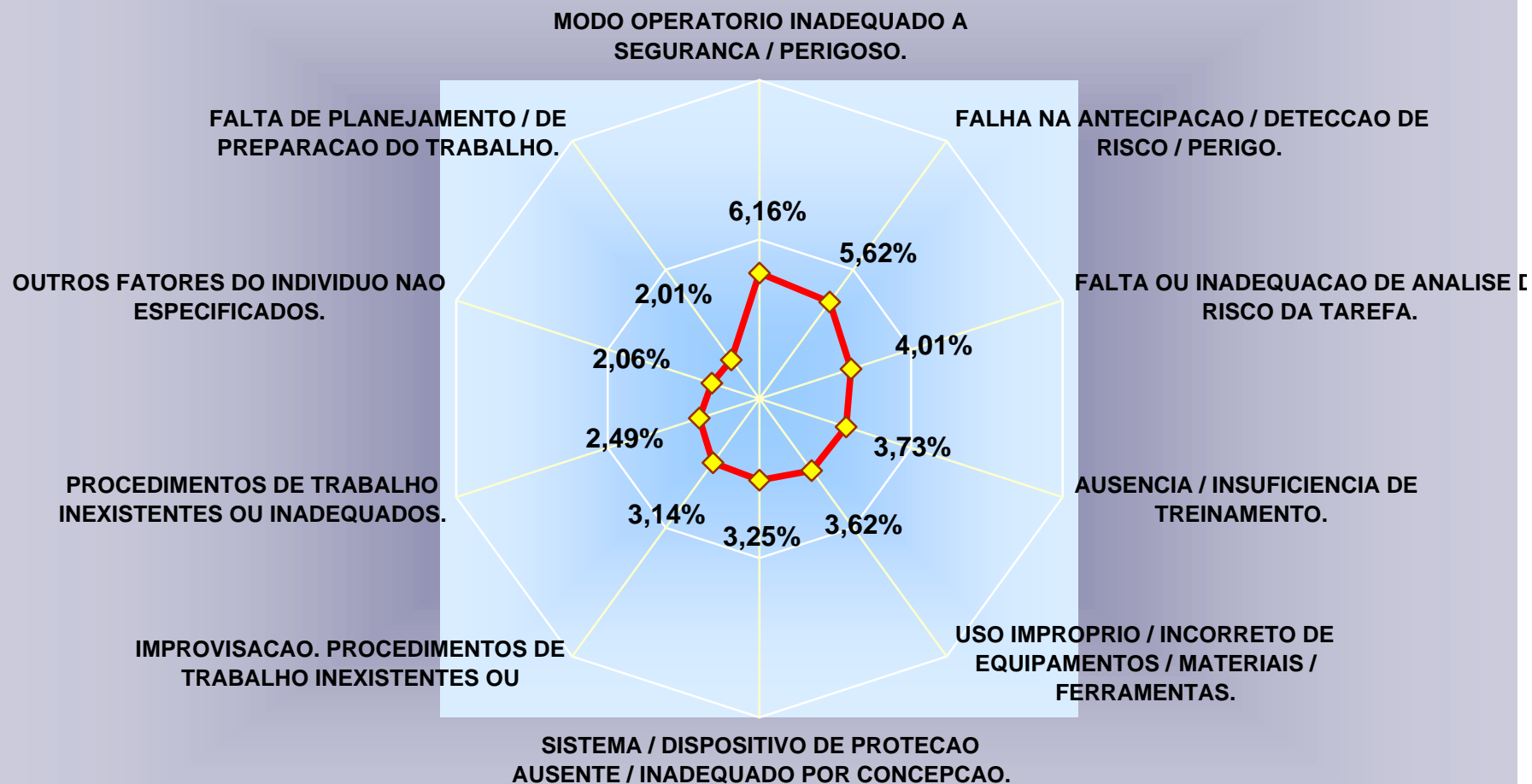
Percentual de Grupo de Fatores Causais dos Acidentes de Trabalho Analisados* Janeiro a Agosto de 2003



Fonte: SFIT - Sistema Federal de Inspeção do Trabalho/ Acidentes Analisados/ Brasil
* Consultar Tabela Fatores de Morbidade/ Mortalidade dos Acidentes de Trabalho

Principais Fatores Causais dos Acidentes de Trabalho Analisados *

Janeiro a Agosto de 2003

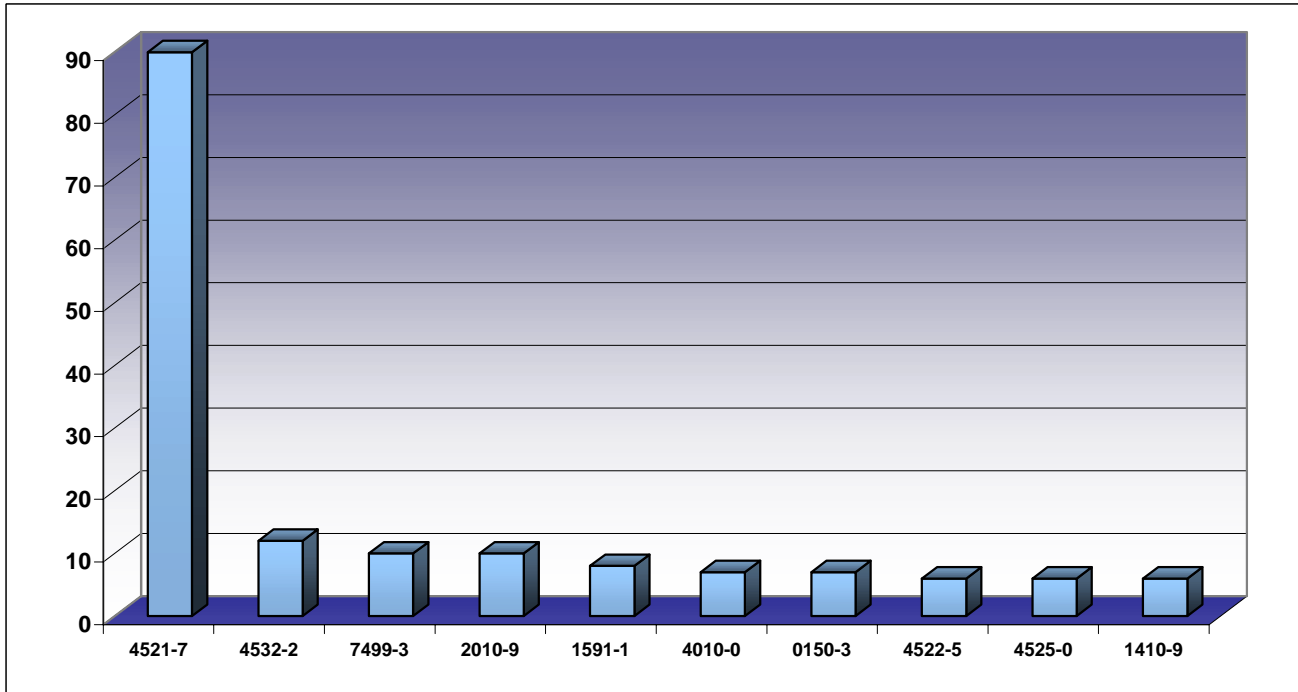


Fonte: SFIT - Sistema Federal de Inspeção do Trabalho/ Acidentes Analisados/ Brasil

* Consultar Tabela Fatores de Morbidade/ Mortalidade dos Acidentes de Trabalho

Número de Óbitos no Trabalho nas Classes da CNAE* mais Frequentes

Janeiro a Agosto de 2003



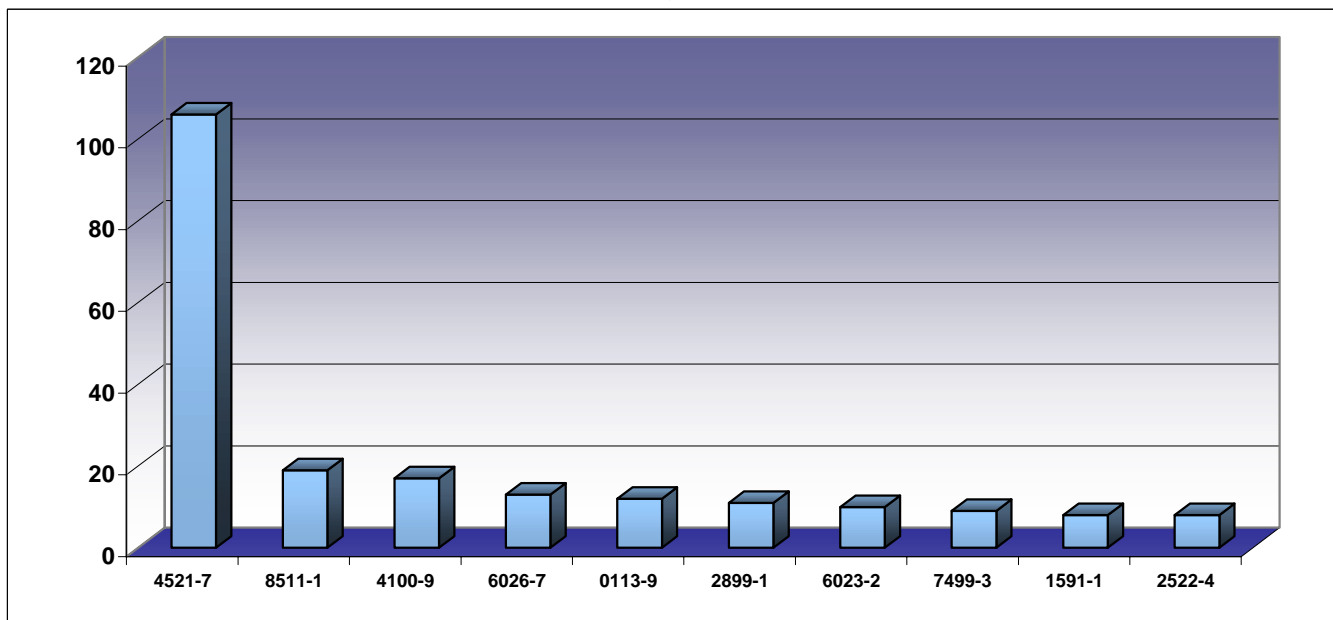
CNAE	Descrição	Fatal
4521-7	EDIFICACOES (RES, INDS, COMS E DE SERV)-INC A	90
4532-2	CONSTRUCAO DE ESTACOES E REDES DE DISTRIBUICA	12
7499-3	OUTRAS ATIVIDADES DE SERV PRESTADOS PRINC AS	10
2010-9	DESDOBRAMENTO DE MADEIRA	10
1591-1	FABR, RETIF, HOMOG E MISTURA AGUARDENTES E OU	8
4010-0	PRODUCAO E DISTRIBUICAO DE ENERGIA ELETRICA	7
0150-3	PRODUCAO MISTA: LAVOURA E PECUARIA	7
4522-5	OBRAS VIARIAS - INCLUSIVE MANUTENCAO	6
4525-0	MONTAGENS INDUSTRIAIS	6
1410-9	EXTRACAO DE PEDRA, AREIA E ARGILA	6

Fonte: SFIT - Sistema Federal de Inspeção do Trabalho - [Acidentes Analisados/Brasil](#)

* CNAE - Classificação Nacional de Atividades Econômicas

Número de Vítimas em Acidentes de Trabalho não Fatais nas Classes da CNAE* mais Frequentes

Janeiro a Agosto de 2003

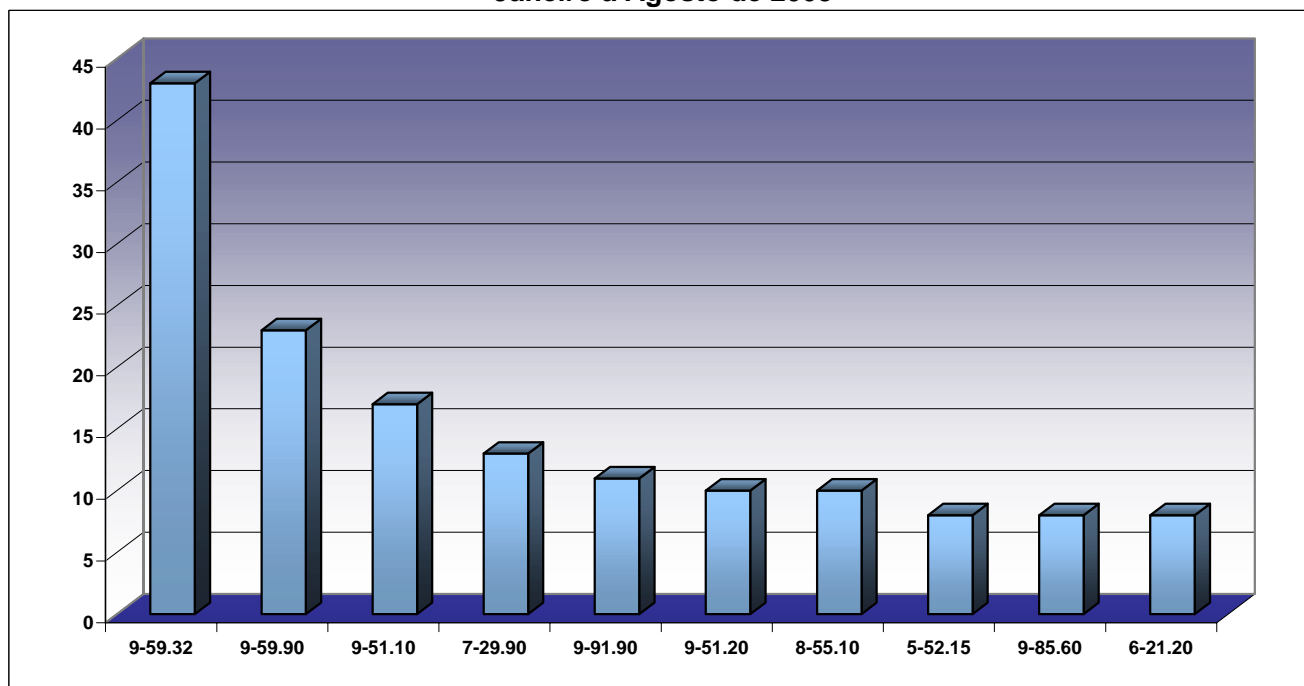


CNAE	Descrição	Não Fatal
4521-7	EDIFICACOES (RES, INDS, COMS E DE SERV)-INC A	106
8511-1	ATIVIDADES DE ATENDIMENTO HOSPITALAR	19
4100-9	CAPTACAO, TRATAMENTO E DISTRIBUICAO DE AGUA	17
6026-7	TRANSPORTE RODOVIARIO DE CARGAS, EM GERAL	13
0113-9	CULTIVO DE CANA-DE-ACUCAR	12
2899-1	FABRICACAO DE OUTROS PRODUTOS ELABORADOS DE M	11
6023-2	TRANSPORTE RODOVIARIO DE PASSAGEIROS, REGULAR	10
7499-3	OUTRAS ATIVIDADES DE SERV PRESTADOS PRINC AS	9
1591-1	FABR, RETIF, HOMOG E MISTURA AGUARDENTES E OU	8
2522-4	FABRICACAO DE EMBALAGEM DE PLASTICO	8

Fonte: SFIT - Sistema Federal de Inspeção do Trabalho - [Acidentes Analisados/Brasil](#)

* CNAE - Classificação Nacional de Atividades Econômicas

Número de Óbitos no Trabalho nas Ocupações da CBO* mais Frequentes Janeiro a Agosto de 2003



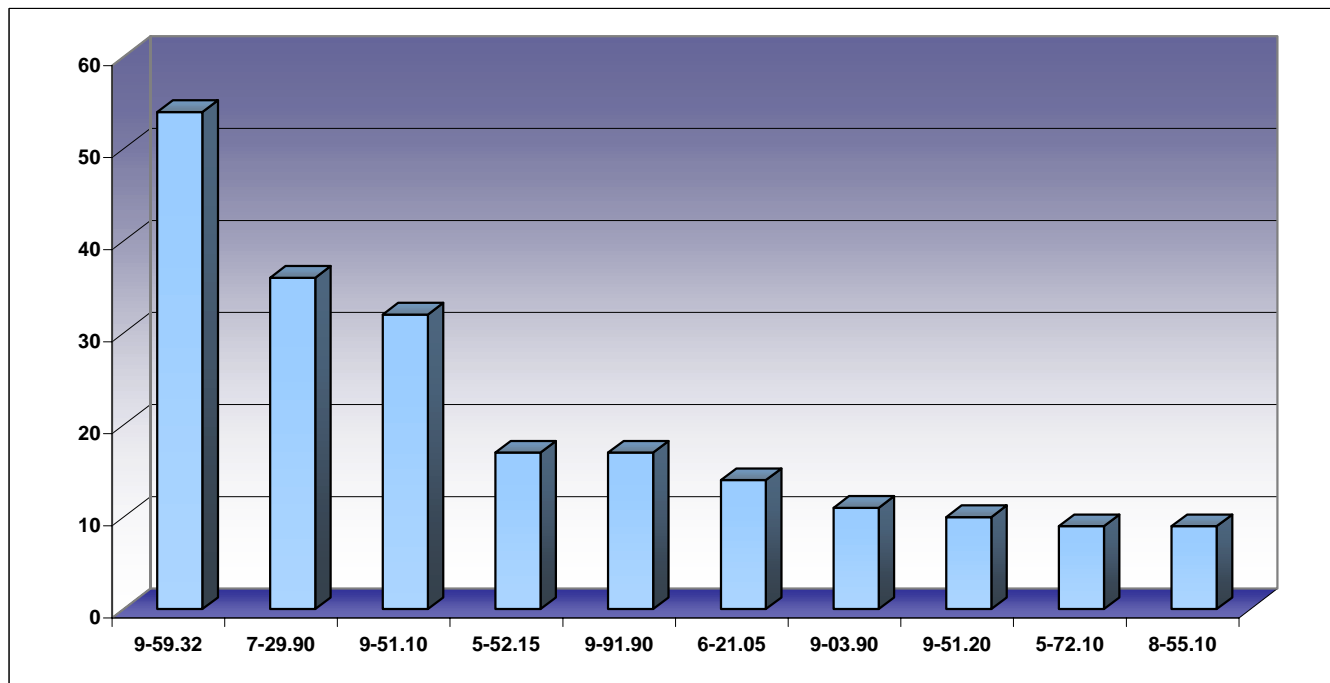
CBO	DESCRICAÇÃO	Fatal
9-59.32	SERVENTE DE OBRAS	43
9-59.90	OUTROS TRABALHADORES DA CONSTRUÇÃO CIVIL E TR	23
9-51.10	PEDREIRO, EM GERAL	17
7-29.90	OUTROS TRABALHADORES METALÚRGICOS E SIDERÚRGI	13
9-91.90	OUTROS TRABALHADORES BRACAIS NÃO-CLASSIFICADO	11
9-51.20	PEDREIRO (EDIFICAÇÕES)	10
8-55.10	ELETRICISTA DE INSTALAÇÕES, EM GERAL	10
5-52.15	TRABALHADORES DE SERVIÇOS GERAIS (SERVIÇOS DE	8
9-85.60	MOTORISTA DE CAMINHÃO	8
6-21.20	TRABALHADOR AGRÍCOLA POLIVALENTE	8

Fonte: SFIT - Sistema Federal de Inspeção do Trabalho - [Acidentes Analisados/Brasil](#)

* CBO - Classificação Brasileira de Ocupação

Número de Vítimas em Acidentes de Trabalho não Fatais nas Ocupações da CBO* mais Frequentes

Janeiro a Agosto de 2003

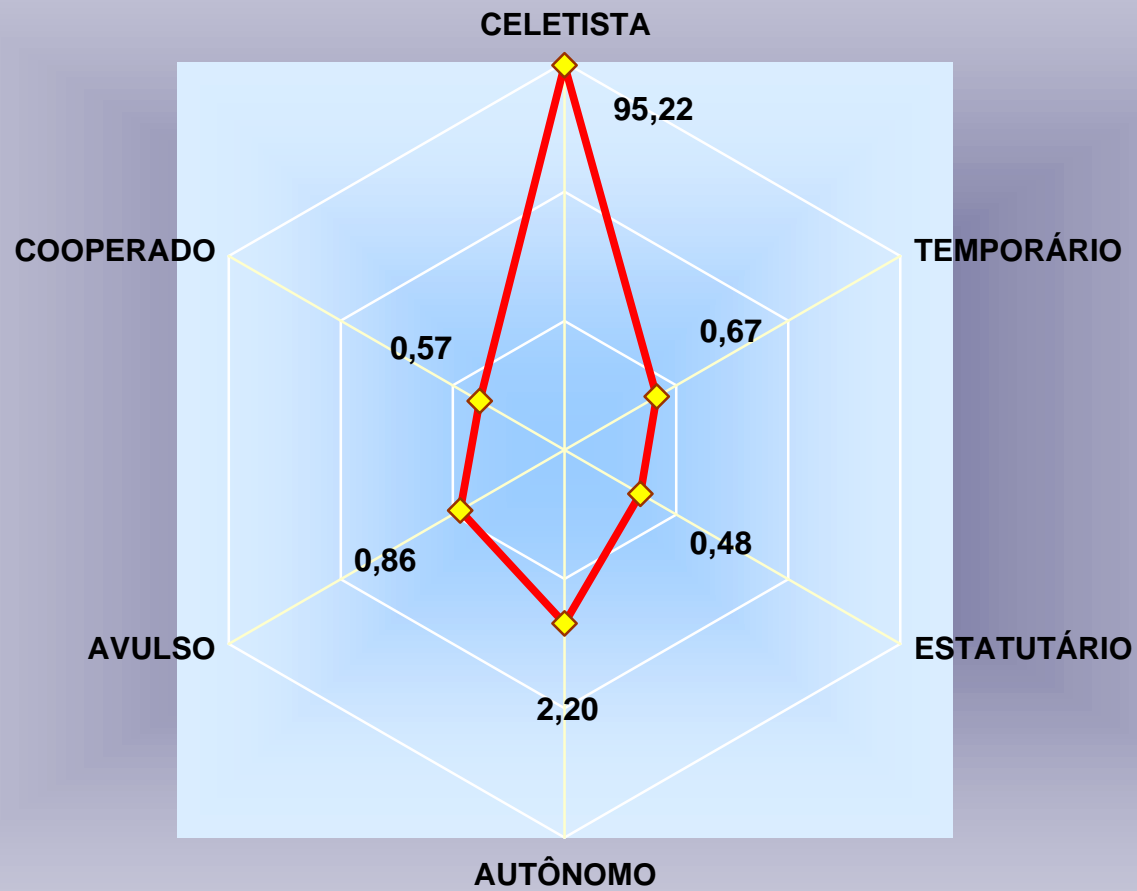


CBO	DESCRICAO	Não Fatal
9-59.32	SERVENTE DE OBRAS	54
7-29.90	OUTROS TRABALHADORES METALURGICOS E SIDERURGI	36
9-51.10	PEDREIRO, EM GERAL	32
5-52.15	TRABALHADORES DE SERVICOS GERAIS (SERVICOS DE	17
9-91.90	OUTROS TRABALHADORES BRACAIS NAO-CLASSIFICADO	17
6-21.05	TRABALHADOR AGROPECUARIO POLIVALENTE, EM GERA	14
9-03.90	OUTROS TRABALHADORES DE FABRICACAO DE PRODUTO	11
9-51.20	PEDREIRO (EDIFICACOES)	10
5-72.10	AUXILIAR DE ENFERMAGEM, EM GERAL	9
8-55.10	ELETRICISTA DE INSTALACOES, EM GERAL	9

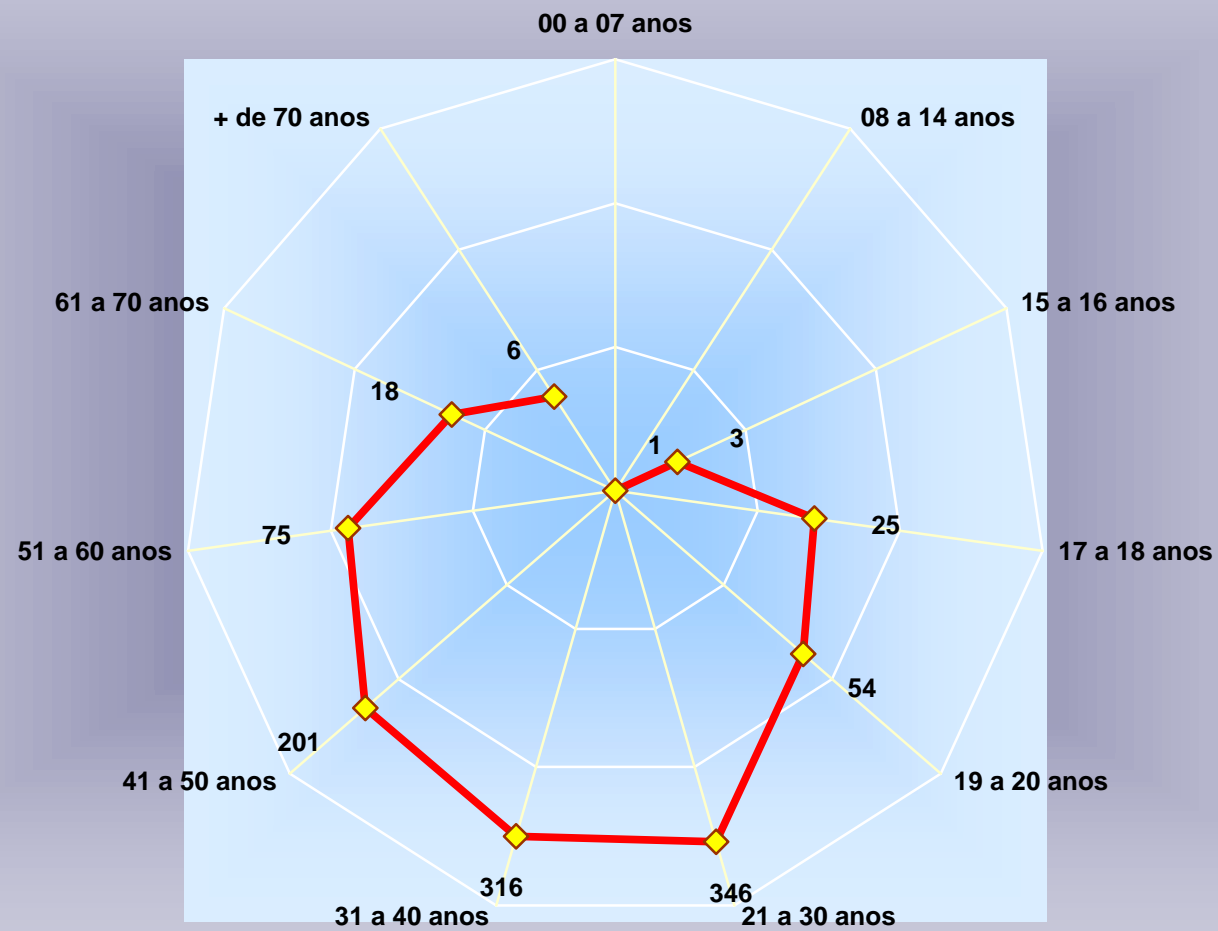
Fonte: SFIT - Sistema Federal de Inspeção do Trabalho - [Acidentes Analisados/Brasil](#)

* CBO - Classificação Brasileira de Ocupação

Percentual de Acidentados no Trabalho segundo a Relação de Trabalho Janeiro a Agosto de 2003



Número de Acidentados no Trabalho segundo a Faixa Etária Janeiro a Agosto de 2003



Fonte: SFIT - Sistema Federal de Inspeção do Trabalho/ Acidentes Analisados/ Brasil